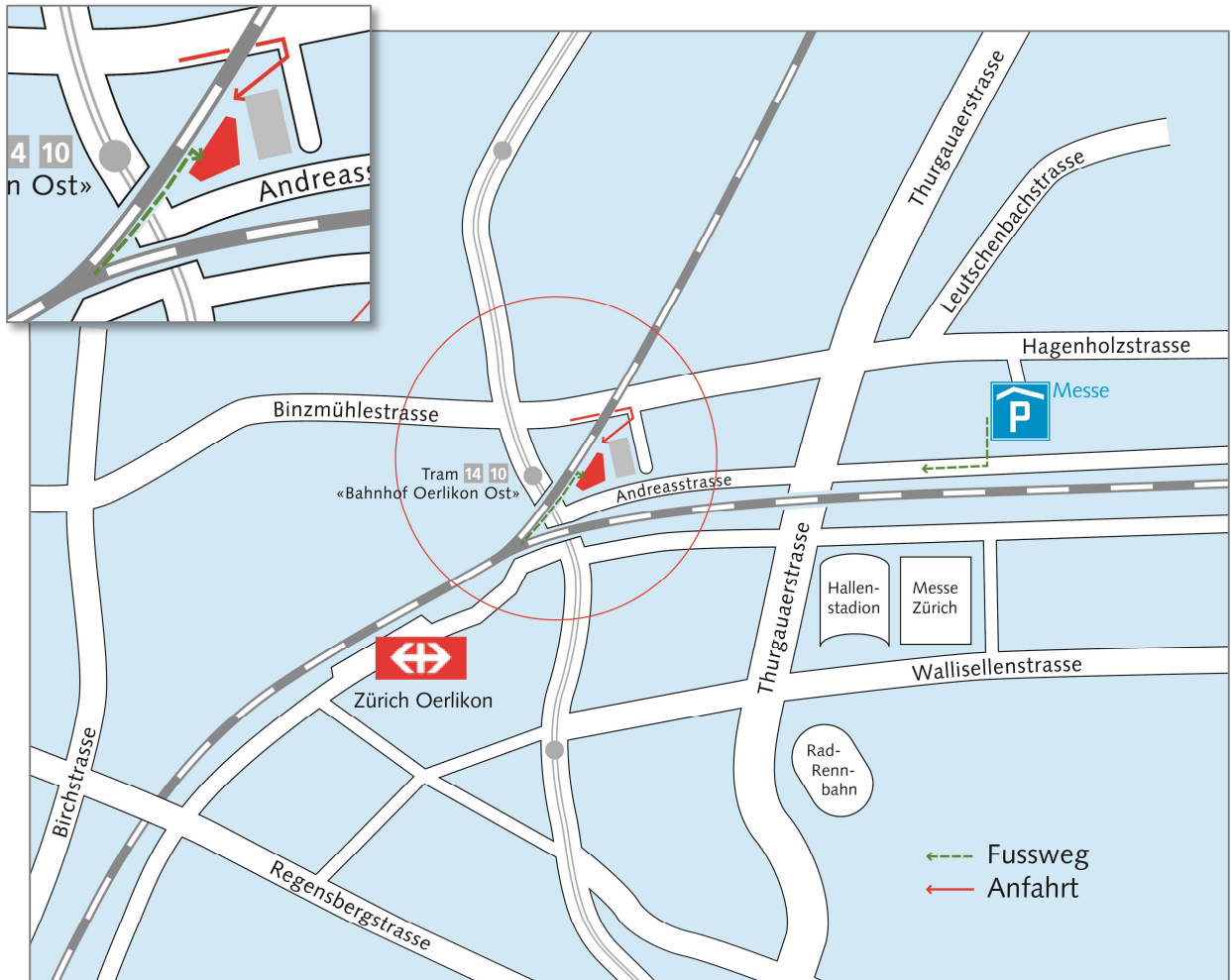




So finden Sie uns

Der Empfang von Amstein + Walthert Zürich befindet sich im 1. Obergeschoss des Andreasturms.



Anreise öffentliche Verkehrsmittel

Amstein + Walthert Zürich befindet sich direkt am Bahnhof Oerlikon und ist mit öffentlichen Verkehrsmitteln optimal zu erreichen. Wir bitten unsere Besuchenden deshalb, bei Möglichkeit mit der Bahn, dem Tram oder Bus anzureisen.

Mit der Bahn ab Bahnhof Oerlikon

Fussweg ca. 3 Minuten via Andreasstrasse zum Haupteingang Andreasturm oder über den Perron 3 direkt zum Empfang A+W.

Mit Bus oder Tram ab Station Bahnhof Oerlikon Ost

Fussweg ca. 3 Minuten via Andreasstrasse zum Haupteingang Andreasturm.

Anreise Auto

Parkplätze im Andreasturm

In der hauseigenen Tiefgarage stehen eine begrenzte Anzahl reservierter Besucherparkplätze für A+W zur Verfügung. Die Einfahrt zur Tiefgarage Andreasturm ist via Binzmühlestrasse zu erreichen.

Bitte entwerfen Sie für die Ausfahrt das erhaltene Einfahrtsticket kostenlos am Empfang A+W (keine Entwertung in der Tiefgarage möglich).

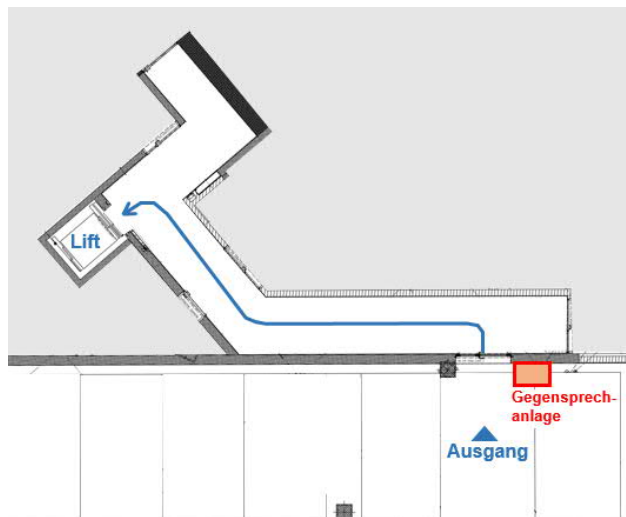
Kurzparker

Unter der Bahnbrücke an der Schaffhauserstrasse befinden sich öffentliche, kostenpflichtige Parkplätze für Kurzparker.

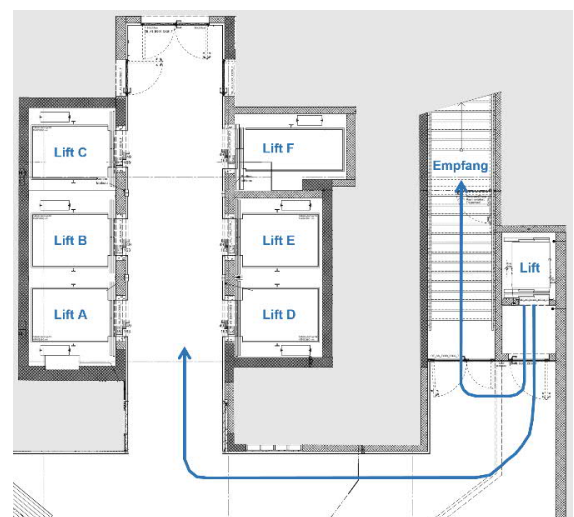
Weitere Parkplätze

Alternativ stehen die umliegenden Parkhäuser, beispielsweise das Parkhaus Messe Zürich an der Hagenholzstrasse, zur Verfügung.

Wegbeschreibung von Besucherparkplätzen zum Empfang A+W



Ausgang Garage 2.UG



Zugang EG zum Empfang 1.OG

Um von den Besucherparkplätzen (2. Untergeschoss) zum Empfang A+W zu gelangen, benutzen Sie bitte die mit «Ausgang» gekennzeichnete Tür. Für den Zutritt ins Gebäude wählen Sie auf der Gegensprechanlage auf der rechten Seite «Amstein + Walthert» aus und unsere Empfangsdame öffnet Ihnen die Tür. Am Ende des Ganges befindet sich auf der linken Seite der Aufzug ins Erdgeschoss (Geschoss 0).

Vom Erdgeschoss aus haben Sie dann die Möglichkeit, entweder über die Treppe zu Ihrer Rechten, oder mit einem der Aufzüge zum Empfang A+W im 1. Obergeschoss zu gelangen.